



SOLÁRNÍ FONTÁNA

model: ZD70E

NÁVOD K POUŽITÍ

Fontána s čerpadlem pro jezírko nebo jiné vodní plochy, poháněná solární energií z panelu! Použití speciálního solárního panelu eliminuje potřebu dalšího zdroje energie.

Nádhernou vodní kaskádu si můžete vychutnat i v místech s nedostatkem elektřiny. Osvětlení RGB LED dodává fontáně kouzlo a krásně osvětluje jezírko.

Vlastnosti produktu:

Zcela nový výrobek vysoké kvality.

Díky použití solárního panelu není závislý na zdroji napájení.

Plně automatický provoz – zařízení funguje za slunečných dnů. Čerpadlo nefunguje v noci ani za oblačného počasí.

Vysoký průtok vody: až 160 litrů za hodinu!

Vodní kaskáda dosahuje ve slunečných dnech výšky až 60 cm.

4 vyměnitelné trysky / nástavce k čerpadlu, které umožňují měnit tvar vody vystřikované nahoru!

Velký solární panel o úhlopříčce několika desítek centimetrů je vybaven pohyblivou hlavou, která usnadňuje jeho správné nastavení.

Škvěle se hodí k provzdušňování vody.

Čerpadlo je navíc vybaveno filtrem, který se snadno čistí a udržuje, regulací výkonu a speciálními přísavkami.

Specifikace:

Materiál: ABS plast + solární panel

Vodní čerpadlo - technická specifikace: 7V, 210mA, 1,1W

Solární panel - technická specifikace: 9V, 360mA, 1,2W

Výkon solárního panelu: 3W

Maximální průtok vody: 160 l/hod

Výška vodního sloupce: od 30 cm do 60 cm (v závislosti na intenzitě slunečního záření)

Rozměry solárního panelu: 11 cm x 11 cm x 2,5 cm

Délka kabelu od čerpadla: 3 m

Přídavný vodní filtr (v čerpadle)

Obsah balení:

- Čerpadlo do fontány
- Solární panel
- 4 trysky / koncovky
- Hrot pro zapuštění panelu do země

2. návod k instalaci a obsluze:

* Úvodní slovo, základní informace a bezpečnostní opatření:

→ Solární jezírkové čerpadlo je určeno i pro venkovní použití.

→ Je napájeno solárním panelem. Aby bylo možné jednotku napájet, musí být panel namířen tak, aby na něj přímo svítlo slunce

→ Výkon spotřebiče závisí na stupni oslunění a úhlu dopadu slunečního záření.

→ Nezapomeňte, že čerpadlo bude pracovat pouze za vhodných povětrnostních podmínek (dobré sluneční světlo), ve stínu nebude zařízení fungovat!

→ Nádrž, ve které se čerpadlo používá, by měla mít dostatek vody, aby bylo zajištěno, že čerpadlo je zcela naplněno vodou a neběží "naprázdno".

→ Nezapomeňte čerpadlo a solární panel pravidelně čistit! Zkontrolujte, zda nic neblokuje výtlačnou trysku čerpadla nebo zda není příliš znečištěná.

→ Nikdy nenechávejte čerpadlo běžet bez přístupu k vodě! To může způsobit jeho dřívější zadření a zkrátit jeho životnost! Pokud zjistíte, že je čerpadlo ucpané nečistotami, okamžitě jej vyčistěte!

→ Dbejte na to, aby nedošlo k poškození solárního panelu

→ Nikdy nepřipojujte čerpadlo ke zdroji střídavého proudu! Je napájeno solární energií.

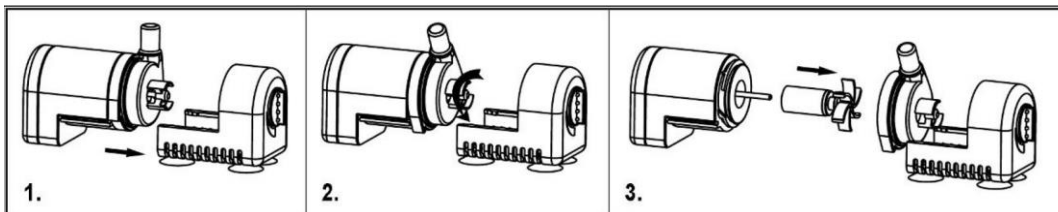
→ Čerpadlo by mělo pracovat ve vodě o maximální teplotě 40 stupňů Celsia!

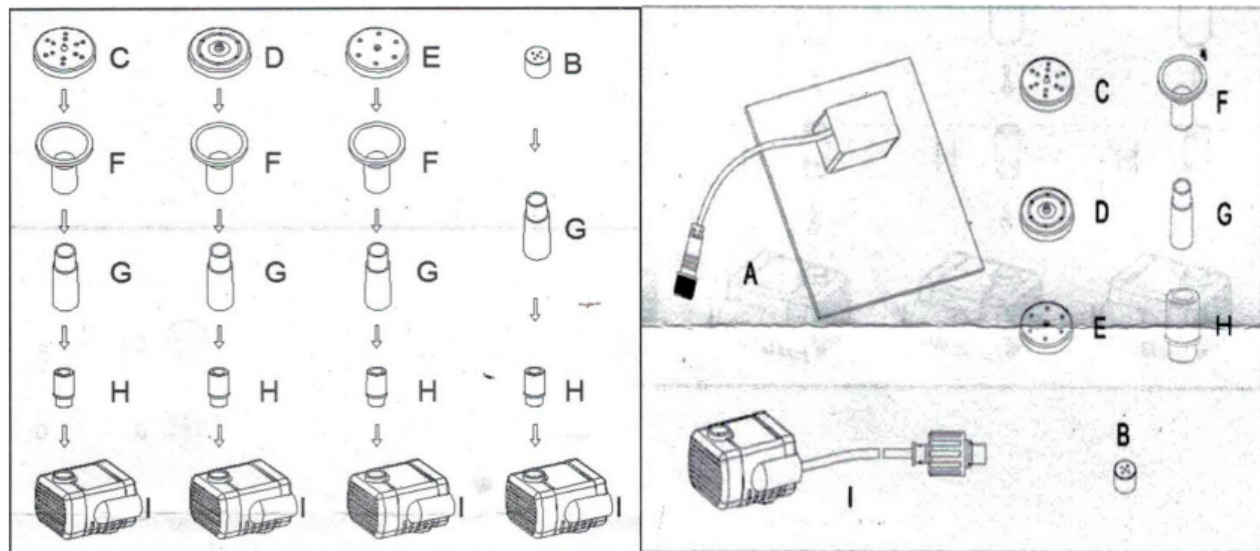
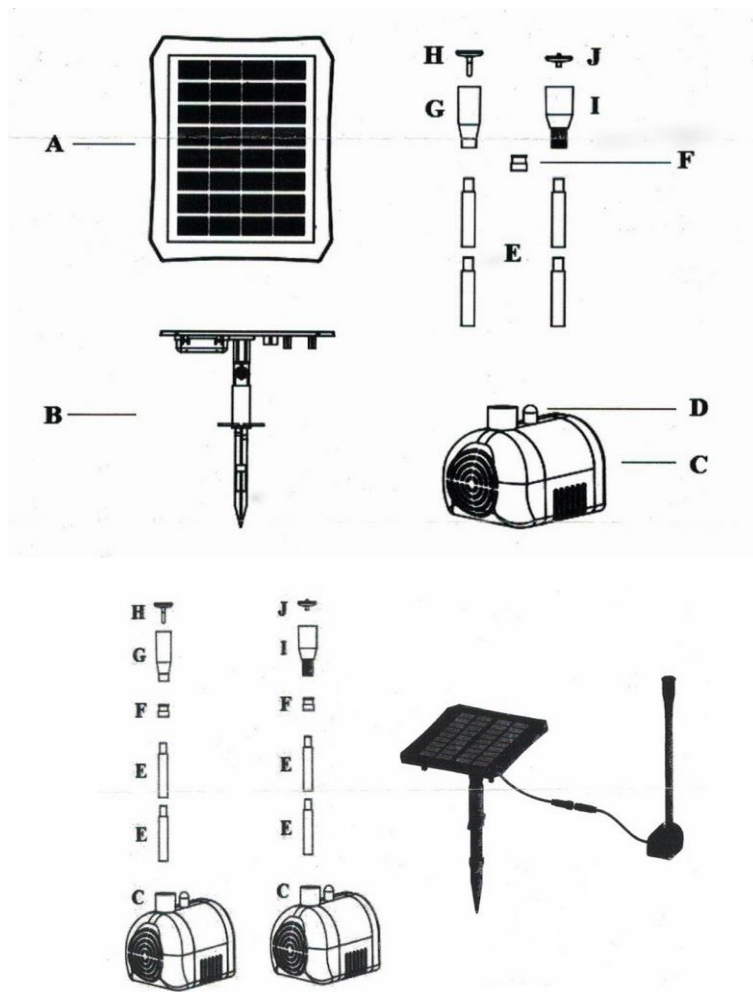
→ Při provozu ve tmě se rozsvítí LED dioda na tělese čerpadla.

* Čištění přístroje (čerpadla):

→ Chcete-li čerpadlo vyčistit, pevně uchopte spodní část krytu filtru a současně kryt sundejte. Poté kruhový uzávěr sejměte tak, že nadzvednete kus plastu a pevně jej přitáhnete k sobě. Nyní očistíte lopatky oběžného kola a sestavte jednotku tak, že postupně nasadíte víčko a spodní část skříně. (obrázek).

→ Nezapomínejte na pravidelnou a co nejčastější údržbu zařízení, aby vám dlouho bezpečně sloužilo a neztrácelo svůj výkon! To platí i pro přiložené trubky!





*** Instalace a montáž (obrázek):**

- Nejprve připevněte přiložené plastové trysky k výstupu čerpadla, jak je znázorněno na přiloženém obrázku.
- Poté instalujte čerpadlo na dno nádrže na vodu a ujistěte se, že je čerpadlo zcela ponořené ve vodě! Čerpadlo má ve spodní části těla čtyři přísavky, které umožňují jeho umístění na dno nádrže na vodu!
- Neinstalujte čerpadlo příliš hluboko! Ujistěte se, že je čerpadlo zcela pod hladinou vody, aby nedošlo k jeho zadření.
- V hlubších nádržích je vhodné použít speciální police/plošiny, aby při použití všech prodlužovacích trubek byla špička výstupní trysky mírně nad hladinou vody!
- Věnujte čerpadlu zvýšenou pozornost například při jeho umístění do rybníka, aby nedošlo k jeho znečištění a ucpaní!
- Poté odstraňte ochrannou fólii ze solárního panelu a umístěte jej do trávy panelem nahoru pomocí dvou přiložených nástavců s hroty (pevně je zapíchněte do země). Pro zasunutí hrotu do panelu zasuňte konec hrotu do speciálních drážek na spodní straně solárního panelu!
- Čerpadlo začne pracovat (pokud je na slunci) a každé 3 sekundy automaticky vypustí kaskádu vody!