



SOLÁRNÍ FONTÁNA

model: ZD70E

NÁVOD K POUŽITÍ

Fontána s čerpadlem pro jezírko nebo jiné vodní plochy, poháněná solární energií z panelu! Použití speciálního solárního panelu eliminuje potřebu dalšího zdroje energie. Nádhernou vodní kaskádu si můžete vychutnat i v místech s nedostatkem elektřiny. Osvětlení RGB LED dodává fontáně kouzlo a krásně osvětluje jezírko.

Vlastnosti produktu:

Zcela nový, vysoce kvalitní výrobek.
Žádná závislost na zdroji energie díky použití solárního panelu.
Plná automatizace - zařízení funguje i v noci! Pumpa má vestavěnou dobíjecí baterii.
RGB LED osvětlení dodává fontáně a našemu jezírku kouzlo!
Vysoký průtok vody: až 160 litrů za hodinu!
Kaskáda vody dosahuje za slunečných dnů výšky až 50 cm.
Účinná tryska, která vám umožní vystřelit sloupec vody nahoru!
Velký solární panel s úhlopříčkou 11 cm a výkonem 2,5 W!
Je vybavena pohyblivou hlavou, která usnadňuje její správné umístění.
Sada obsahuje také speciální bod pro umístění panelu do země.
Ideální pro provzdušňování vody.
Čerpadlo je navíc vybaveno snadno čistitelným a udržovatelným filtrem, regulací výkonu a speciálními přísavkami.

Specifikace:

Materiál: ABS plast + solární panel
Model: RC-608
Podsvícení: 1x RGB LED (v pumpě)
Baterie: Li-Ion 7,4V 1000mAh
Vodní čerpadlo - technická specifikace: 7V, 160mA, 1,1W
Solární panel - technická specifikace: 9V, 2,5W
Výkon solárního panelu: 2W
Maximální průtok vody: 150 l/hod
Výška vodního sloupce: od 30 cm do 50 cm (v závislosti na intenzitě slunečního záření)
Rozměry solárního panelu: 11 cm x 11 cm
Délka kabelu od čerpadla: 3 m
Přídavný vodní filtr (v čerpadle)
Rozměry balení: 22 cm x 17 cm x 5,5 cm
Hmotnost: 0,55 kg
Černá barva

Obsah balení:

- Fontánové čerpadlo s výkonnou tryskou a RGB LED diodou
- Solární panel
- Hrot pro zapíchnutí panelu do země

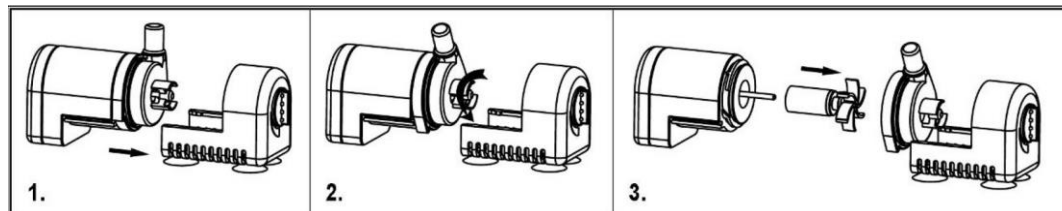
2. návod k instalaci a obsluze:

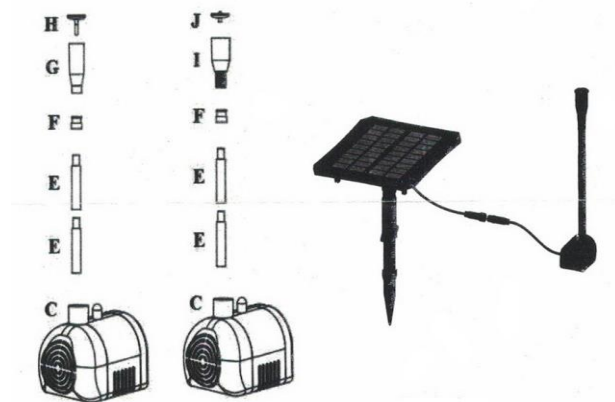
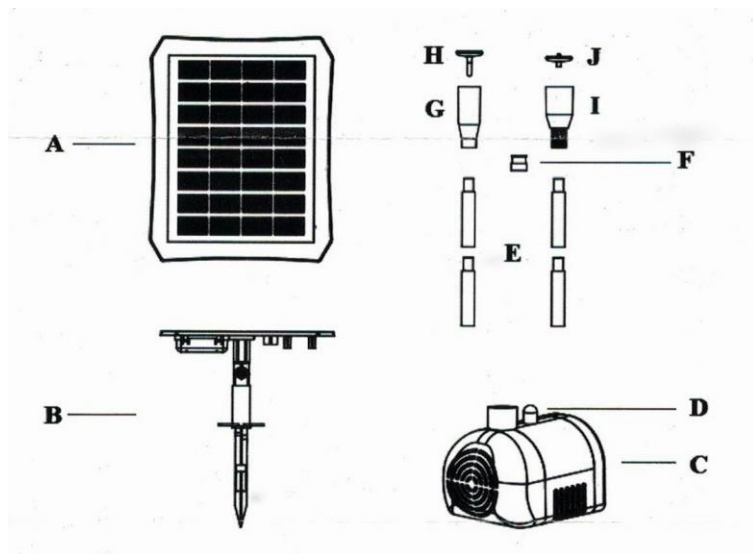
* Úvodní slovo, základní informace a bezpečnostní opatření:

- Solární jezírkové čerpadlo je určeno i pro venkovní použití.
- Je napájeno solárním panelem. Aby bylo možné jednotku napájet, musí být panel namířen tak, aby na něj přímo svítilo slunce
- Výkon spotřebiče závisí na stupni oslunění a úhlu dopadu slunečního záření.
- Nezapomeňte, že čerpadlo bude pracovat pouze za vhodných povětrnostních podmínek (dobré sluneční světlo), ve stínu nebude zařízení fungovat!
- Nádrž, ve které se čerpadlo používá, by měla mít dostatek vody, aby bylo zajištěno, že čerpadlo je zcela naplněno vodou a neběží "naprázdno".
- Nezapomeňte čerpadlo a solární panel pravidelně čistit! Zkontrolujte, zda nic neblokuje výtlačnou trysku čerpadla nebo zda není příliš znečištěná.
- Nikdy nenechávejte čerpadlo běžet bez přístupu k vodě! To může způsobit jeho dřívější zadření a zkrátit jeho životnost! Pokud zjistíte, že je čerpadlo ucpané nečistotami, okamžitě jej vyčistěte!
- Dbejte na to, aby nedošlo k poškození solárního panelu
- Nikdy nepřipojujte čerpadlo ke zdroji střídavého proudu! Je napájeno solární energií.
- Čerpadlo by mělo pracovat ve vodě o maximální teplotě 40 stupňů Celsia!
- Při výpadku se rozsvítí LED dioda na tělese čerpadla.

* Čištění přístroje (čerpadla):

- Chcete-li čerpadlo vyčistit, pevně uchopte spodní část krytu filtru a současně kryt sundejte. Poté kruhový uzávěr sejměte tak, že nadzvednete kus plastu a pevně jej přitáhnete k sobě. Nyní očistěte lopatky oběžného kola a sestavte jednotku tak, že postupně nasadíte víčko a spodní část skříně. (obrázek).
- Nezapomínejte na pravidelnou a co nejčastější údržbu zařízení, aby vám dlouho bezpečně sloužilo a neztrácelo svůj výkon! To platí i pro přiložené trubky!





* Instalace a montáž (obrázek):

- Nejprve připevněte přiložené plastové trysky k výstupu čerpadla, jak je znázorněno na přiloženém obrázku.
- Poté instalujte čerpadlo na dno nádrže na vodu a ujistěte se, že je čerpadlo zcela ponořené ve vodě! Čerpadlo má ve spodní části těla čtyři přísavky, které umožňují jeho umístění na dno nádrže na vodu!
- Neinstalujte čerpadlo příliš hluboko! Ujistěte se, že je čerpadlo zcela pod hladinou vody, aby nedošlo k jeho zadření.
- V hlubších nádržích je vhodné použít speciální police/plošiny, aby při použití všech prodlužovacích trubek byla špička výstupní trysky mírně nad hladinou vody!
- Věnujte čerpadlu zvýšenou pozornost například při jeho umístění do rybníka, aby nedošlo k jeho znečištění a ucpaní!
- Poté odstraňte ochrannou fólii ze solárního panelu a umístěte jej do trávy panelem nahoru pomocí dvou přiložených nástavců s hroty (pevně je zapíchněte do země). Pro zasunutí hrotu do panelu zasuňte konec hrotu do speciálních drážek na spodní straně solárního panelu!
- Čerpadlo začne pracovat (pokud je na slunci) a každé 3 sekundy automaticky vypustí kaskádu vody!