

WiFi kamera

Návod k použití



Přestože bylo vynaloženo veškeré úsilí, aby informace v tomto manuálu byly úplné a přesné, nepřebírá naše firma žádnou odpovědnost v důsledku vzniklých chyb nebo opomenutí. Vyhrazujeme si právo uvést na trh zařízení se změněnými softwarovými nebo hardwarovými vlastnostmi kdykoliv a bez předchozího upozornění.

I. Použití

Zapnutí: Dlouze stiskněte tlačítko **ON/OFF** po dobu asi 3 sekund, modrá kontrolka svítí trvale, zelená kontrolka pomalu bliká (po cca 10 sekundách od zapnutí)

Vypnutí: Dlouhým stisknutím tlačítka (ON/OFF) po dobu asi 3 sekund zařízení vypnete.

Tlačítko reset: V zapnutém stavu dlouze stiskněte tlačítko (R) (modré a zelené světlo zhasne na přibližně 3 sekundy), čímž se zařízení vrátí do výchozího stavu.

Slot TF karty: Vložte paměťovou kartu pro ukládání nahrávek. Používejte microSD kartu třídy class 10 s kapacitou 4–256 GB.

II. Popis indikačních diod

1. **Žádné připojení k síti [režim AP]:** modrá kontrolka svítí nepřetržitě, zelená kontrolka pomalu bliká.
2. **Režim dálkového ovládání [režim IP]:** modrá a zelená kontrolka svítí současně nepřetržitě.
3. Kontrolku lze zapnout nebo vypnout v aplikaci 4.

Nabíjení: Pro nabíjení připojte kameru pomocí přiloženého USB kabelu k napájecímu zdroji USB 5 V/1 A; červená kontrolka svítí nepřetržitě během nabíjení a po nabíť zhasne.

Instalace aplikace:

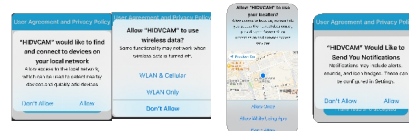
1. Zapněte kameru.
2. Pro resetování prosím stiskněte a podržte tlačítko R po dobu tří sekund.
3. Zaregistrujte si účet v aplikaci, až budete mít na mobilním telefonu připojení k internetu. Pokud se při spuštění aplikace zobrazí jakékoliv vyskakovací okno, klikněte na „Povolit“.
4. Ujistěte se, že jste co nejbližší k routeru a že je Váš telefon připojen k 2.4GHz síti, kamera nepodporuje 5G síť.



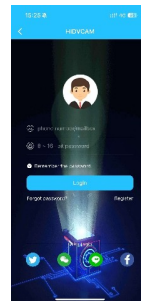
Android/iOS

1. Naskenujte výše uvedený QR kód a nainstalujte aplikaci.
2. Nebo vyhledejte a stáhněte si aplikaci „HIDVCAM“ v Google Play nebo App Store.

Stahování je dokončeno. Pokud se po otevření aplikace zobrazí nějaké vyskakovací okno, povolte vše, oč Váš aplikace žádá.



3. Zaregistrujte si účet v aplikaci; při registraci postupujte podle pokynů, případně můžete použít Facebook, Twitter, e-mail nebo WeChat.



III. Přidání zařízení do aplikace

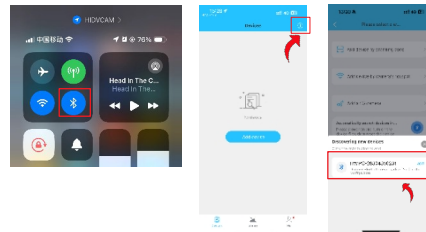
Způsob připojení 1: Připojení přes Bluetooth

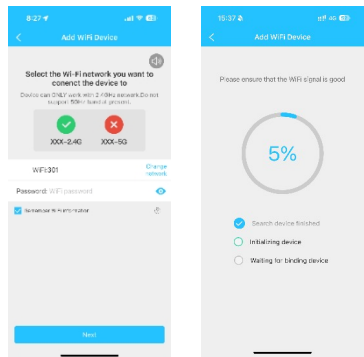
Krok 1: Zapněte kameru a podržte tlačítko reset po dobu tří sekund, aby se kamera resetovala;

modrá kontrolka zůstane svítit a zelená kontrolka bude blikat, což signalizuje, že je připojení připraveno.

Krok 2: Zapněte funkci Bluetooth ve svém telefonu, abyste umožnili aplikaci určování polohy

Krok 3: Spusťte aplikaci a klikněte na „Přidat zařízení“, počkejte, až Bluetooth vyhledá zařízení, a klikněte na „Přidat“. (Pokud se zařízení nenajde, klikněte na „Přidat“ a vyhledejte jej znovu)



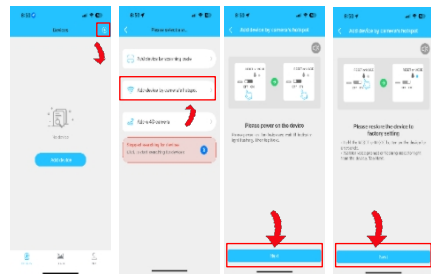


Krok 4: Připojte se k domácí síti Wi-Fi a zadejte heslo.
Krok 5: Počkejte, až se kamera úspěšně připojí k síti

**(Udržujte zařízení ve vzdálenosti do 2 metrů od routeru; síť Wi-Fi v pásmu 5 GHz není podporována)
(Pokud spojení selže, podržte prosím tlačítko R stisknuté po dobu tři sekund, abyste provedli reset, a opakujte výše uvedené kroky**

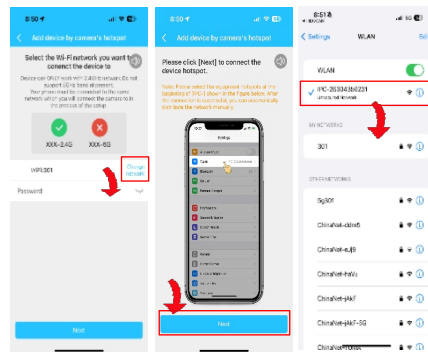
Způsob připojení 2: Připojení přes Wi-Fi přístupový bod
Krok 1: Zapněte kameru a podržte tlačítko reset po dobu tří sekund, aby se kamera resetovala. Poté zůstane modré světlo svítit a zelené světlo bude blikat, což znamená, že je připojení připraveno.

Krok 2: Otevřete aplikaci „HIDVCAM“ a klikněte na „Přidat zařízení“ – vyberte „Přidat zařízení pomocí hotspotu kamery“ a klikněte na „Další“. Klikněte na „Další“ a poté znovu na „Další“ pro pokračování.

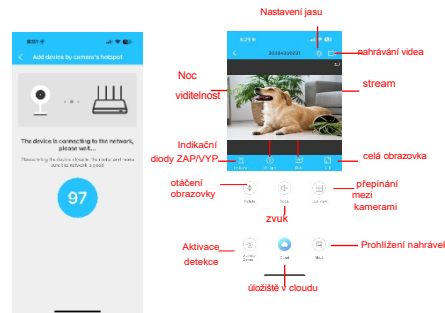


Krok 3: Připojte se k domácí síti WiFi a zadejte heslo.
Klikněte na „Další“ a připojte se k hotspotu vašeho zařízení, jehož název obvykle začíná (IPC-12345678).

(Udržujte zařízení ve vzdálenosti do 2 metrů od routeru, WiFi 5 GHz není podporováno.)

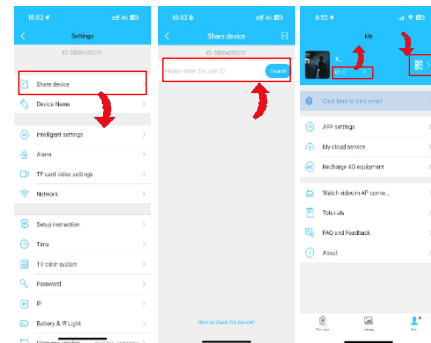


Krok 4: Po připojení k hotspotu zařízení se vraťte do aplikace HIDVCAM a počkejte, až se kamera připojí k síti.
Po úspěšném připojení můžete kameru sledovat.



(Pokud nefunguje, stiskněte a podržte klávesu Reset (pro resetování a opakování výše uvedené operace)

IV. Sdílení zařízení



1. Klepněte na Settings
2. Vyberte Share device
3. Druhá strana si musí nainstalovat aplikaci a zaregistrovat se a pak se podívat na kartu "me" ve spodní liště (viz. 3 obrázek) zde uvidí své ID, případně může tapnout na šipku a zobrazit tak svůj QR kód
4. Vyplňte nebo naskenujte ID uživatele (viz. 2 obrázek)