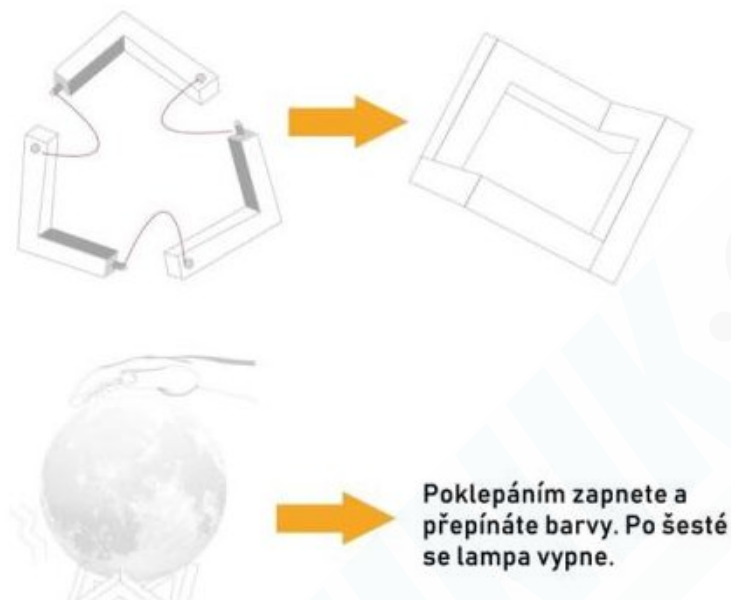


# LED 3D Moon Lamp RGB

## Uživatelský manuál

**Obsah balení:** 1x měsíc, 1x dřevěný podstavec, 1x napájecí USB kabel, 1x anglický manuál

**Napájení:** DC 5V, 1A



### Návod k použití:

Měsíc a 3 dřevěné kousky vyjměte z krabice. Podstavec sestavte složením tří dřevěných kousků dle obrázku.

Před nabíjením stiskněte tlačítko vedle zdířky na kabel. Do konektoru vespod Měsíce připojte přiložený USB kabel, druhý konec zapojte například do počítače nebo USB adaptéru (5V, <=1A) a nechte lampičku 3 – 4 hodiny nabíjet.

Po nabití můžete lampičku zapnout dotykem kamkoliv na povrch lampičky.

První 4 klepnutí přepínají barvu

5 klepnutí aktivuje režim plynulého střídání všech barev

Doba nabíjení 3-4 hodiny vydrží na 3-6 hodin svícení. Měsíc může při nabíjení lehce červeně svítit (u konektoru je umístěná červená LED kontrolka), jakmile se zcela nabije, červené světýlko zhasne.

Ideálně plně nabijte lampičku jednou měsíčně.

**Upozornění:** Lampička je určena výhradně pro vnitřní použití. Neumísťujte ji ani v blízkosti vody a nepoužívejte ve vlhkém prostředí. Nevystavujte prudkému slunečnímu záření. Neumísťujte do blízkosti ohně, ani nevystavujte vysokým teplotám. Nabíjejte pouze přiloženým USB kabelem. Jedná se o dekoraci, nejedná se o hračku, udržujte mimo dosah dětí. V případě poškození přestaňte produkt používat.

**Údržba:** V případě zašpinění otřete lampu vlhkým hadříkem. Nepoužívejte chemikálie ani abrazivní prostředky.

**Likvidace:** Po skončení životnosti odevzdejte produkt na místech k tomu určených, nikoliv do směsného domovního odpadu.