

GPS MINI CAR GF22

Uživatelský manuál



Základní vlastnosti:

- síť GSM/GPS/WIFI
- Velmi malý a praktický
- Dálkový odposlech, při detekci zvýšeného zvuku Vám lokátor zavolá a zahájí odposlech
- Slot pro microSD kartu do kapacity 32GB - ukládání audio nahrávek po zaslání SMS příkazu
- Poziční přesnost: 10 m
- Výdrž na plně nabití baterie: 3-4 dny v pohotovostním režimu
- Nabíjení pomocí přiloženého USB kabelu
- Slot na nano SIM kartu (karta není součástí balení)

Nabíjení:

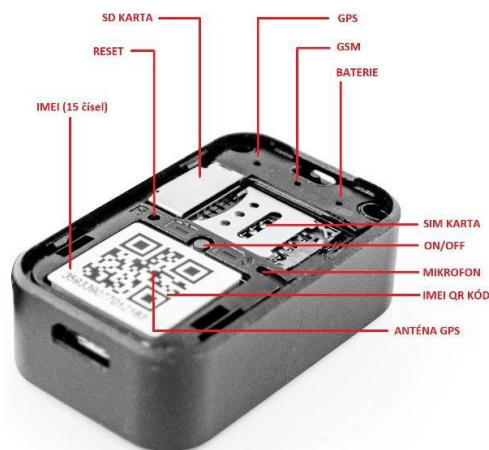
Lokátor před prvním použitím řádně nabijte, můžete jej mít na nabíječe a zároveň provést aktivaci, díky které uvidíte kdy je baterie plně nabita. Nabíjení trvá přibližně 2 hodiny. Stav nabití baterie lze pozorovat v aplikaci nebo pomocí SMS zprávy ve tvaru **999**

Kratší interval sledování společně s nepřetržitým pohybem snižuje výdrž baterie. Například při nastavení sledování po 1 minutě a při stálém pohybu vydrží baterie okolo 6 hodin provozu. Ve chvílích nečinnosti se jednotka přepne do úsporného režimu a sama se opět aktivuje pohybem. Továrně je nastaven interval 10 minut.

Zapínání:

Otevřete horní kryt. Pod krytem se nachází 3 LED diody a slot na micro SIM kartu.

Podržte tlačítko 3 sekundy dokud se nerozsvítí LED diody, pokud žlutá a modrá LED pomalu blikají, je lokátor připraven (pokud lokátor zapínáte v budově, nebo někde mimo GPS signál bude mrdá LED dioda blikat rychle viz. LED INDIKACE). Po několika sekundách se LED diody zhasnou kvůli úspoře baterie. Svítí poté pokaždé, když na lokátor zavoláte, pošlete SMS nebo s ním lehce zatřesete a po čase se opět zhasnou.



DŮLEŽITÉ PRO SPRÁVNOU FUNKCI!

*** než SIM kartu vložíte do zařízení, vložte ji do mobilního telefonu a ujistěte se, že nemá nastavený PIN kód a že se na ní nenachází žádné kontakty (i na nové SIM kartě jsou kontakty od operátora, ty smažte). Vyzkoušejte také, zda-li se na SIM kartu lze v pořádku dovolat. Aby byl lokátor schopen odesílat informace o poloze do aplikace, je nutné aby měla SIM karta aktivní mobilní data.**

Vypínání:

Stiskněte tlačítko po dobu delší než. 9 sekund, dokud se LED diody nerozsvítí a poté zhasnou.

SOS tlačítko:

Je-li zařízení spárováno s telefonním číslem (viz. SMS příkazy). Podržte tlačítko SOS po dobu 3 sekund a zařízení realizuje telefonní hovor na max. 3 telefonní čísla, která si můžete nastavit. Poté co je hovor přijatý, může uživatel odposlouchávat dění kolem lokátoru.

LED indikace:

	Pomalou bliká	Rychle bliká	Svítilí neustále
Žlutá LED	GSM signál byl nalezen	Vyhledávání GSM signálu	SIM karta není správně vložena
Modrá LED	GPS signál byl nalezen	Vyhledávání GPS signálu	SIM karta není správně vložena
Červená LED	Baterie je nabita	Nízký stav baterie	Během nabíjení

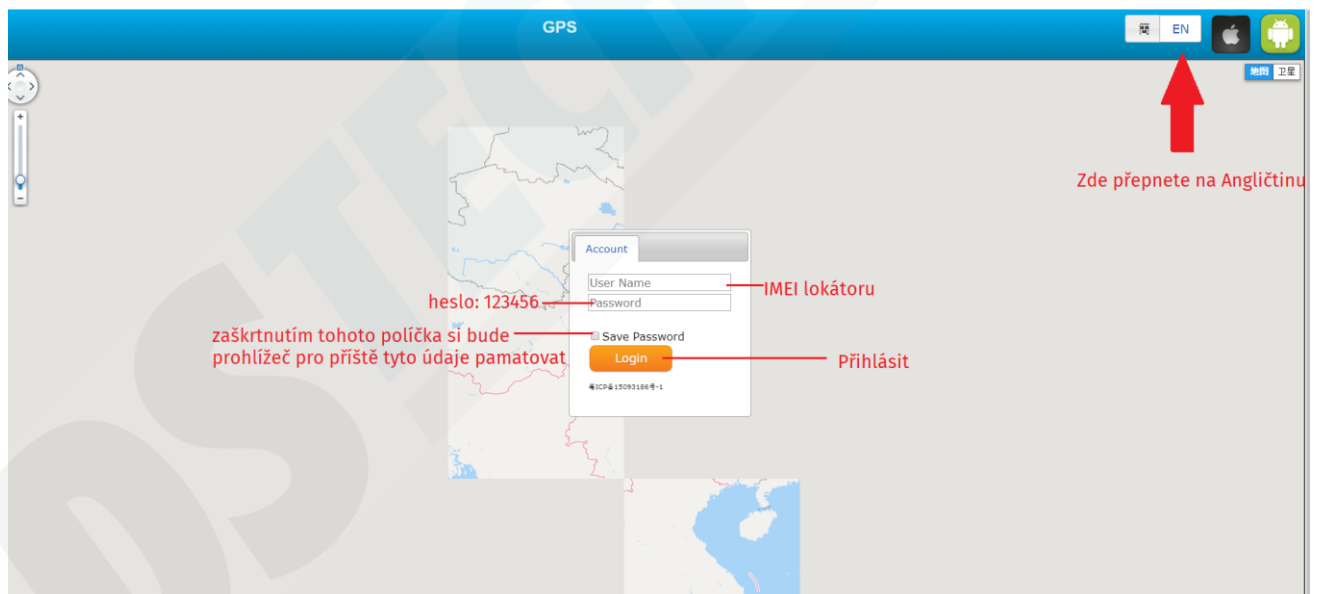
Použití webové platformy a aplikace:

Do vyhledávače na Vašem internetovém prohlížeči (chrome,edge,internet explorer,atd.) zadejte adresu

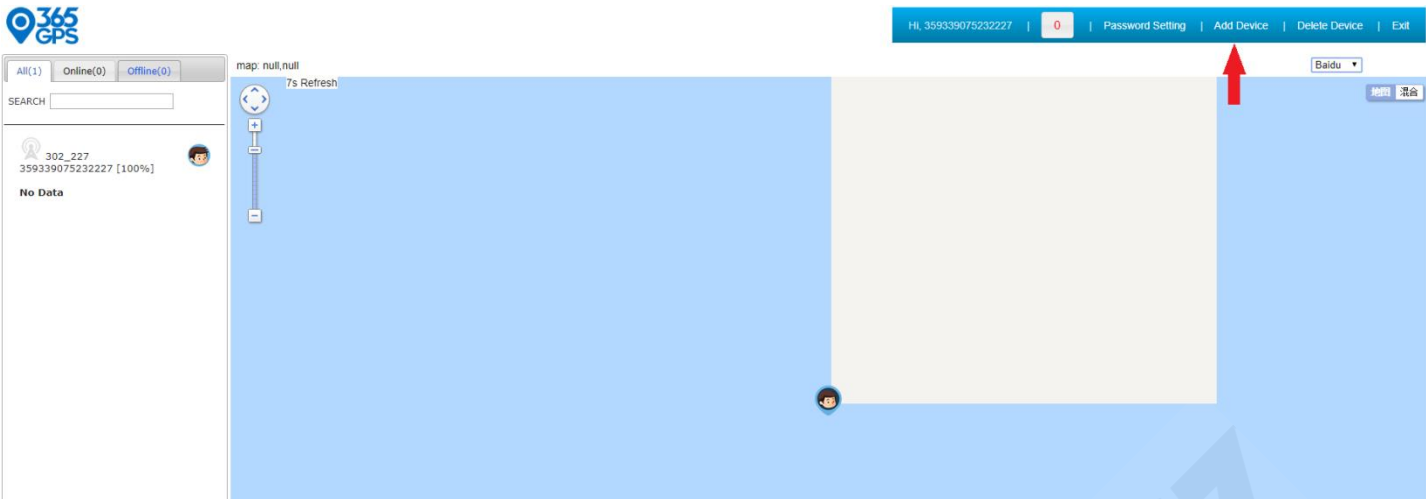
www.365gps.net

Vyplňte údaje viz. obrázek níže:

UPOZORNĚNÍ! Pokud nemůžete aplikaci najít v google Play nebo v AppStore znamená to, že je momentálně v údržbě. Je tedy nutné najít si aplikaci ve vyhledávači google a tam si ji stáhnout a nainstalovat napřímou. Počítejte s tím, že Android telefony nemají přímé instalace aplikací v oblibě a proto Vás budou strašit hláškou o potenciálním nebezpečí (instalujete aplikaci z neznámého zdroje), protože tuto aplikaci neznají.



IMEI lokátoru je nalepený na lokátoru u slotu SIM karty, viz. obrázek v kapitole zapínání. Toto číslo lze také zasláním SMS příkazu na lokátor: **#imei#**



Otevře se Vám stránka s mapou a lokátorem. Lokátor nyní není ani online, ani offline.

Aby jste se nemuseli pokaždé přihlašovat pod dlouhým IMEI číslem, postupujte dle obrázku pro vytvoření vlastního účtu. Výhodou poté je, že pod tento účet budete moct následně přidávat i další lokátory a mít tak všechny pod jedním účtem.

Add Device ✕

User Name	<input type="text"/>
IMEI	359339075232227
NEW IMEI	<input type="text"/>
Confirm	<input type="text"/>

V pravé horní liště zvolte „Add Device“ otevře se Vám formulář

User Name: zde vyplňte své přihlašovací jméno, jaké si přejete

IMEI: je již vyplněno IMEI pod kterým jste se přihlásily

NEW IMEI: přepokopírujte IMEI lokátoru

Confirm: zadejte heslo 123456

Potvrďte tlačítkem „Submit“

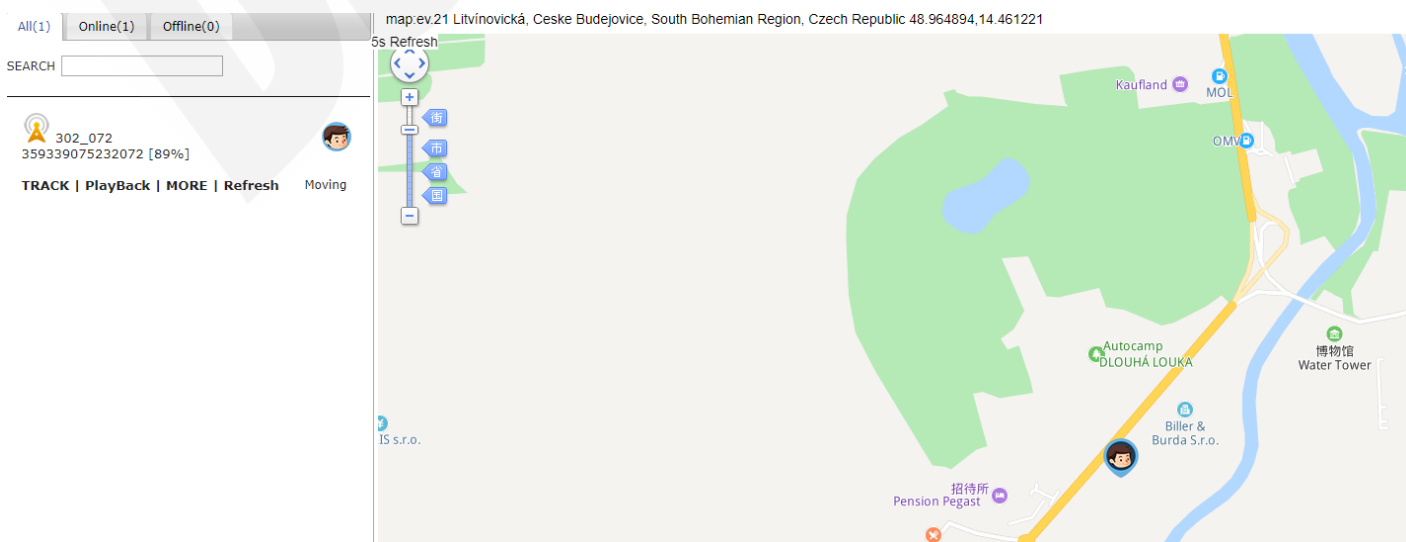
Příště se můžete přihlašovat pod jménem, které jste si nastavili. Heslo můžete časem také změnit, k tomu Vás vyzve aplikace v mobilním telefonu.

Uvedení lokátoru do stavu online:

Nastavením správné APN sítě operátora

1. Je-li vložena SIM karta T-mobile nebo Gomobil:
Pošlete SMS ve tvaru: apn#internet.t-mobile.cz#
Obdržíte odpověď: Setting Succesfully Online parameter!
2. Je-li vložena SIM karta O2 nebo Vodafone:
Pošlete SMS ve tvaru: apn#internet#
Obdržíte odpověď: Setting Succesfully Online parameter!

Lokátor se zobrazí jako online



Track – ukáže aktuální polohu (pokud lokátor nemá GPS signál, bude poloha určena dle signálu LBS, který se může lišit v rámci 200 – 500m dle polohy nejbližšího GSM vysílače)

Playback – historie již absolvovaných tras

More – další nastavení

-> **User device:** zde můžete Váš lokátor pojmenovat dle svého přání

-> **Fence:** tzv. plot, od 100m do 1 km. Pokud nastavíte plot, budete upozorněni na překročení jeho hranice. *Např. Nastavíte si plot kolem svého domu na 200m, pokaždé když lokátor odjede od domu dále než 200m budete upozorněni SMS zprávou nebo aplikací v mobilním telefonu.*

-> **Oil:** tato volba není pro tento model lokátoru dostupná

-> **Moving sensor:** senzor pohybu, při aktivaci této funkce (Turn ON) budete upozorněni na otřesy pomocí SMS zprávy, nebo aplikace v mobilním telefonu.

-> **Over Speed:** překročení rychlosti, od 30km/h do 200km/h. *Např. nastavíte hodnotu na 100km/h, jakmile vozidlo překročí tuto rychlost budete upozorněni SMS zprávou, nebo aplikací v mobilním telefonu.*

-> **Upload interval:** interval, jak často má lokátor posílat svojí polohu na tuto webovou stránku nebo do aplikace v mobilním telefonu. Interval můžete nastavit od 10 sekund (každých 10 sekund se bude poloha nahrávat) do 7200 sekund

Pozn: čím nižší interval nastavíte, tím bude snížena výdrž baterie. Výdrž baterie je v intervalu 1 minuty cca. 12 dní, při sledování polohy v reálném čase tedy 10 sekundovém intervalu 4 – 6 dní

-> **Icon:** zde můžete změnit ikonu Vašeho lokátoru

Icon Setting ✕

IMEI	359339075232072
Marker	<div style="display: flex; justify-content: space-around; align-items: center;"><div style="text-align: center;"><input type="radio"/> </div><div style="text-align: center;"><input type="radio"/> </div><div style="text-align: center;"><input type="radio"/> </div><div style="text-align: center;"><input type="radio"/> </div><div style="text-align: center;"><input type="radio"/> </div><div style="text-align: center;"><input type="radio"/> </div><div style="text-align: center;"><input type="radio"/> </div><div style="text-align: center;"><input type="radio"/> </div></div>

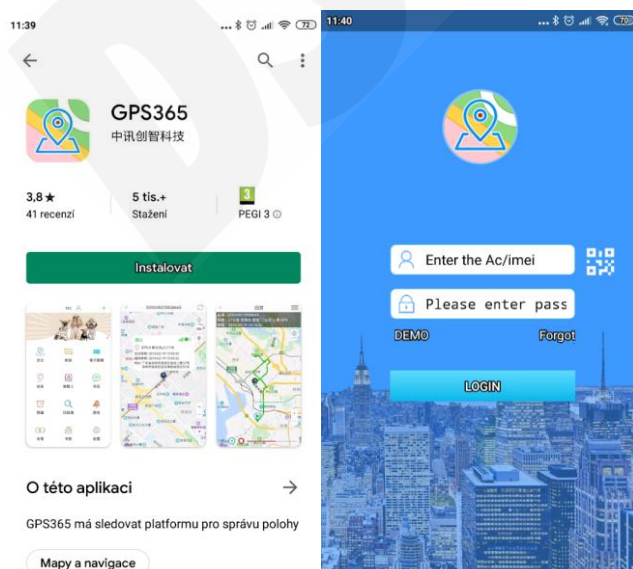
Aplikace v mobilním telefonu:



Načtěte QR kód

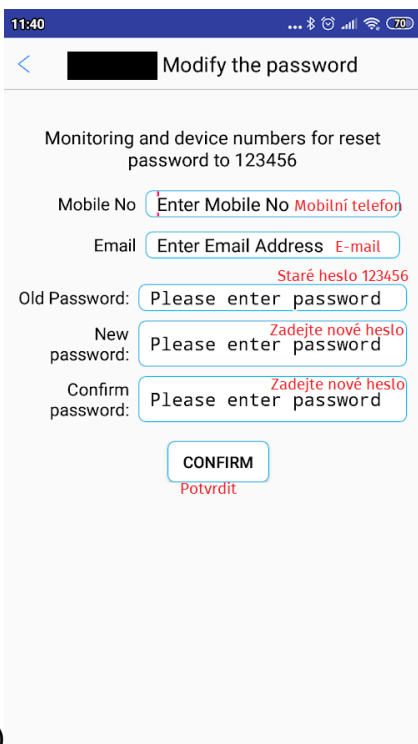
Nebo zadejte do Obchodu Play: gps365

Pokud máte iOS tak zadejte do appStore: gps365

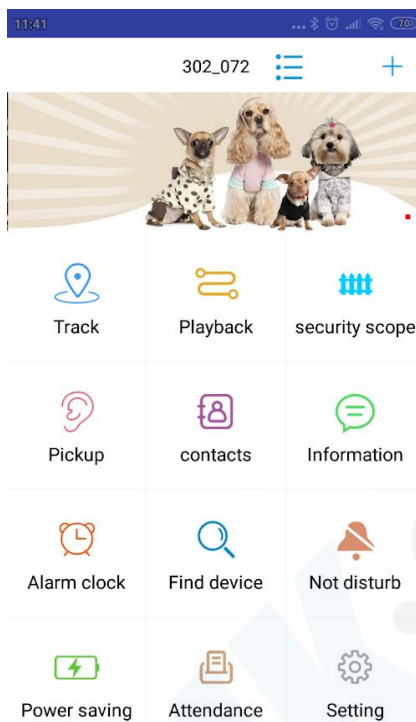


Do prvního pole zadejte přihlašovací jméno, pokud jste si jej nastavili viz. kapitola **Aktivace** nebo IMEI lokátoru. Do druhého pole zadejte heslo 123456 a potvrďte tlačítkem „Login“

Po přihlášení budete informováni, že Vaše heslo je slabé a bude tedy doporučena změna hesla.



1)



2)

1) Pokud ještě heslo nechcete měnit, můžete tapnout na šipku v levém horním rohu a změnit jej později.

2) Úvodní obrazovka aplikace:

- > **Track:** sledování v reálném čase
- > **Playback:** historie již absolvovaných tras
- > **Security scope:** tzv. plot, zde můžete ohraničit několik oblastí, např. kolem domova, kanceláře atd. pokaždé když lokátor překročí hranici tohoto plotu, budete upozorněni v aplikaci nebo pomocí SMS.
- > **Pickup:** tzv. supervizor telefon, pokud toto číslo vyplníte, lokátor Vám ve třech minutách zatelefonuje, odmítnutím či přijetím hovoru nastavíte úspěšně Vaše telefonní číslo. Nyní jej můžete využívat k odposlechům a monitorování.
- > **Contacts:** nastavení až 3 telefonních čísel, jakmile bude stisknuto SOS tlačítko bude lokátor postupně na tato čísla volat, kdo přijme hovor může odposlouchávat dění kolem lokátoru.
- > **Information:** výpis všech SOS zpráv, upozornění lokátoru atd.
- > **Alarm clock:** toto slouží pro GPS hodinky
- > **Find device:** slouží pro GPS hodinky
- > **Not disturb:** Nerušit - pokud nechcete, aby Vám lokátor v konkrétní dny a časy nevolal ani nepsal, můžete toto nastavit.
- > **Power saving:** úspora baterie, zde můžete vypnout např. GPS vyhledávání, GSM vyhledávání, konkrétní časy kdy se má zařízení vypnout, nebo kdy má vypnout odesílání polohy.
- > **Attendance:** zde můžete nastavit konkrétní Wifi routery na různých adresách a lokátor bude využívat polohu pomocí Wifi signálu. Přesnost tohoto způsobu zjišťování polohy je stejná, jako u GPS.
- > **Setting:** nastavení

Playback:

IMEI 359339075232072

Start Time 2019-11-06 00:00

End Time 2019-11-06 23:59

Before After Today

locate type

All GPS WIFI LBS

playback speed

Fast Normal Slow

stay marker

not set 10mins 30mins 60mins

Display

Icon Line Icon + Line

DOWNLOAD CANCEL CONFIRM

Start Time: datum a čas startu

End time: datum a čas ukončení trasy

Locate type: pokud chcete vidět trasy pouze registrované GPS signálem, nebo Wifi signálem nebo LBS signálem....zvolením All se Vám zobrazí trasy ze všech.

Playback speed: rychlost přehrávání historie trasy. **Fast** – rychle, **Normal** – středně, **Slow** –pomalu

Stay marker: zobrazení zastávek. **Not set** – nebudou se zobrazovat, **10 mins.** – zobrazí se zastávky lokátoru do 10 minut, **30 mins.** – zobrazí se zastávky do 30 minut, **60 mins** – zobrazí se zastávky do 60 minut.

Display: zobrazení ikony, nebo jenom linky, nebo obojí
Tlačítkem **download** stáhnete soubor s výpisem časů, rychlostí a souřadnic.

Confirm: přehrajete trasy

Information:

11:42

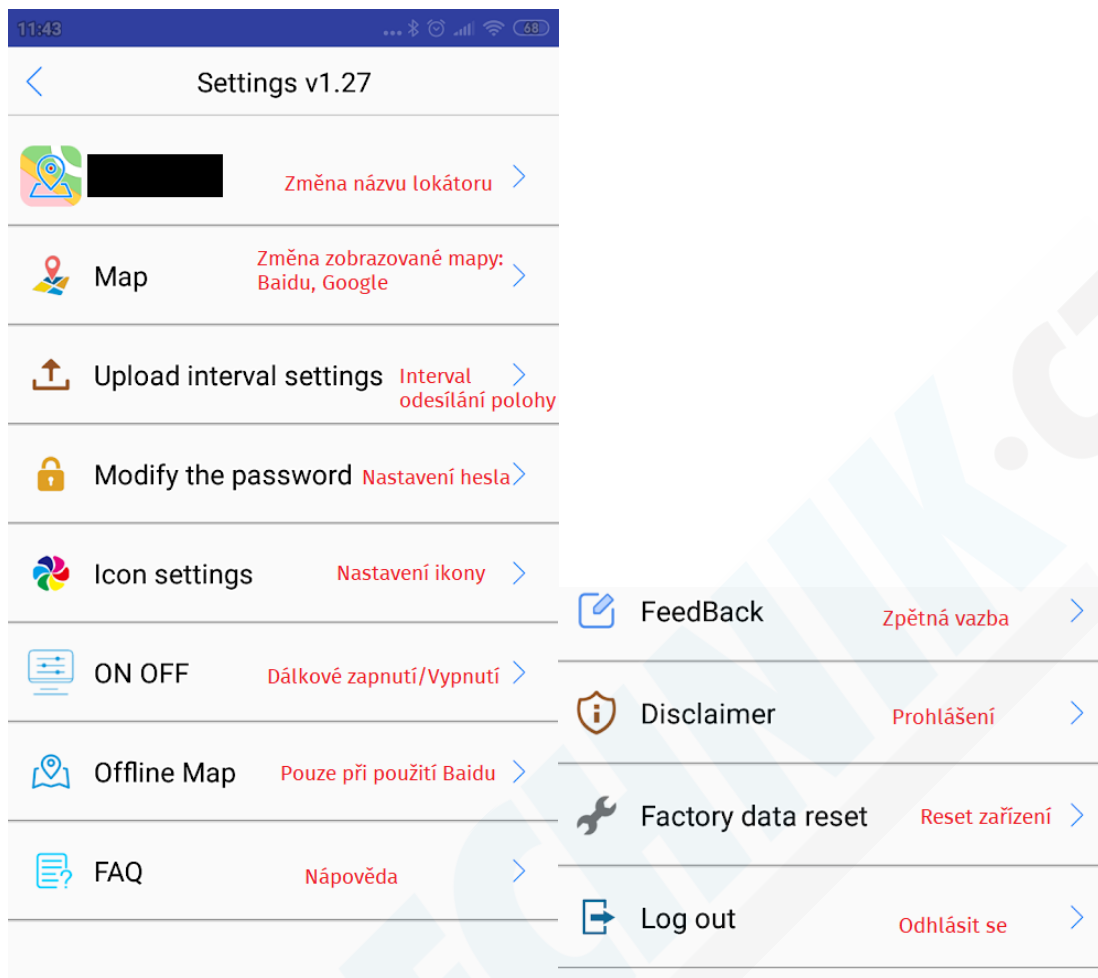
359339075232072

TALKBACK ALERT MESSAGE

Microphone icon

Stisknutím ikony mikrofonu lokátor provede několika minutový hlasový záznam a ten Vám poté odešle do tohoto okna, kde si jej budete moct přehrát. Je potřeba mít nastavené Pickup supervizor telefonní číslo.

Nastavení:



Ovládání lokátoru pomocí SMS příkazů:

Příkaz	Tvar SMS zprávy
Nastavení až 3 telefonních čísel:	000#číslo#číslo#číslo#
Při detekci nadměrného hluku lokátor zavolá na telefonní čísla nastavená v prvním řádku této tabulky	333
Vypnutí všech funkcí	555
SMS zpráva o vibracích lokátoru	666
Volání o vibracích lokátoru na telefonní čísla nastavená v prvním řádku této tabulky	777
Zaslání polohy SMS zprávou	999

Operace pomocí SMS příkazů:

Příkaz	Tvar SMS zprávy
Vyžádání IMEI čísla	Imei#
Reset hesla do továrního (pokud zapomenete své heslo)	Pwrst
Reset do továrního nastavení	1122
Nastavení intervalu odesílání polohy	Time#minuty (minutové rozpětí 1 – 120 min.) md#sekundy (sekundové rozpětí 10 – 60 sekund)
Rozsvícení/zhasnutí LED	LED#ON / LED#OFF
Nastavení APN	APN#název apn#
Vzdálený restart zařízení	syrst
Alarm při vibracích	6666#on# (zapnutí) / 6666#off# (vypnutí)

