

OR-GM-9010

Samostatný modul klasik 2 zásuvek 5V USB pro vložení do vestavného, výklopného zásuvkového systému NORGEN NEON.

BEZPEČNOSTNÍ POKYNY**DŮLEŽITÉ!**

Před použitím zařízení si přečtěte tuto příručku a uschovejte ji pro budoucí použití. Provedením oprav a úprav svépomocí zaniká záruka. Výrobce neodpovídá za žádné škody, které mohou vzniknout v důsledku nesprávné instalace nebo používání zařízení. Vzhledem k tomu, že technické údaje podléhají neustálým úpravám, vyhrazuje si výrobce právo provádět změny charakteristik výrobku a zavádět další konstrukční řešení, která nezhoršují parametry a použitelnost výrobku. Tyto změny nejsou uvedeny v manuálu dokud o nich není zaznamenána zpětná vazba od zákazníků.

1. Nepoužívejte zařízení v rozporu s jeho účelem.
2. Všechny činnosti provádějte s odpojeným napájením.
3. Neponořujte zařízení do vody nebo jiných kapalin.
4. Nepoužívejte zařízení je-li zjevně poškozený kryt
5. Neotevírejte zařízení a neopravujte jej sami.
6. Výrobek je určen k použití v rámci maximálního zatížení.
7. Pouze pro vnitřní použití
8. **Tento výrobek musí být nainstalován kvalifikovaným elektrikářem.**



Každá domácnost je uživatelem elektrických a elektronických zařízení, a tedy potenciálním producentem odpadu nebezpečného pro člověka a životní prostředí, kvůli přítomnosti nebezpečných látek, směsí a komponentů v zařízení. Na druhé straně je použité zařízení cenným materiálem, ze kterého můžeme získávat suroviny jako měď, cín, sklo, železo a další. Symbol přeškrtnuté popelnice umístěné na zařízení, obalu nebo průvodních dokumentech znamená, že výrobek nesmí být vyhozen společně s jiným odpadem. Označení také znamená, že zařízení bylo uvedeno na trh po 13. srpnu 2005. Je odpovědností uživatele předat odpadní zařízení určenému sběrnému místu za účelem jeho řádného zpracování. Informace o dostupném systému sběru elektroodpadu najdete na informačním pultu obchodu a na městském / obecním úřadě. Vhodná likvidace použitého zařízení zabrání negativním důsledkům na životní prostředí a lidské zdraví!

ÚDRŽBA	MAINTENANCE OF THE DEVICE	WARTUNG DES GERÄTS
Údržbu je třeba provádět při odpojeném napájení. Čistěte pouze měkkým, suchým hadříkem. Nepoužívejte chemické čisticí prostředky. Nezakrývejte výrobek. Zajistěte volný přístup vzduchu. Chraňte napájecí šňůry před mačkáním, odíráním, nadměrným ohýbáním a jinými činnostmi, které mohou poškodit izolaci.	Maintenance should be carried out with power disconnected. Clean only with delicate and dry fabrics. Do not use chemical cleaners. Do not cover the product. Ensure free access of air. Protect the power cords against crushing, abrasion, excessive bending and other activities that may damage the insulation.	Die Wartung sollte bei ausgeschalteter Stromversorgung durchgeführt werden. Nur mit empfindlichen und trockenen Stoffen reinigen. Verwenden Sie keine chemischen Reinigungsmittel. Decken Sie das Produkt nicht ab. Achten Sie auf freien Luftzutritt. Schützen Sie die Netzkabel vor Quetschungen, Abrieb, übermäßiger Biegung und anderen Aktivitäten, die die Isolierung beschädigen können.

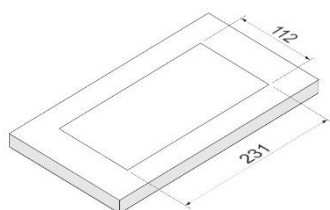
OR-GM-9010		
Nábytková kazeta pro modulární zásuvky, zapuštěná do desky stolu	Recessed furniture connection panel for module sockets	Möbelkassette in die Tischplatte

POPIS
<p>Prázdná hliníková kazeta na nábytek NOEN s integrovaným rámem z PVC, zapuštěná do horní části. Jedná se o univerzální řešení, které umožňuje namontovat 3 modulární zásuvky NOEN o rozměrech 45x45mm nebo 6 zásuvek o rozměrech 22,5x45mm (současné zásuvky 230VAC, HDMI, USB, RJ45, RJ11), v konfiguraci odpovídající preferencím uživatele. Zařízení je určeno k instalaci do stolů, desek a stolů. Má uzamykatelné víko a 1,5 m dlouhý kabel. Dostupné barvy: bílá, černá, stříbrná.</p> <p>Recessed furniture connection panel NOEN is composed of an empty aluminium case and an integrated PVC frame. It is a convenient solution that enables installation of 3 NOEN socket or port modules (45x45mm each) or 6 modules (22.5x45mm each), in combination that suits preferences of the user (power sockets 230VAC, HDMI, USB, RJ45, RJ11). This connection panel can be integrated into the surface of conference tables, office desks and kitchen tables. It has a protective cover and a cable 1.5m long. Available colours: white, black, silver.</p> <p>Die in die Tischplatte versenkbare NOEN-Möbel-Steckdose besteht aus einer leeren Aluminiumkassette und einem integrierten PVC-Rahmen. Diese universelle Lösung ermöglicht die Montage von 3 modularen Steckdosen NEON mit Abmessungen von 45x45 mm oder 6 Steckdosen mit Abmessungen von 22,5x45 mm (Stromsteckdose 230VAC, HDMI, USB, RJ45, RJ11) in einer Konfiguration entsprechend den Wünschen des Benutzers. Gerät zum Einbau in Schreibtische, Arbeitsplatten und Tische. Es verfügt über ein geschlossenes Panel und einer 1,5 m langen Leitung. Erhältliche Farben: weiß, schwarz, silber.</p>

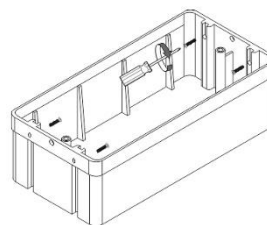
TECHNICKÉ SPECIFIKACE					
Model	Jmenovité napětí	Max. zatížení souravy	Počet síťových zásuvek	Barva	Čistá hmotnost
OR-GM-9010/W	230V~, 50Hz	2300W/3680W	3 x 45x45mm nebo 6 x 22,5x45mm	bílá	1,53 kg
OR-GM-9010/G				stříbrná	
OR-GM-9010/B				černá	

ROZMĚRY PANELU		
Obr.		

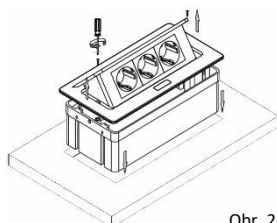
INSTALACE



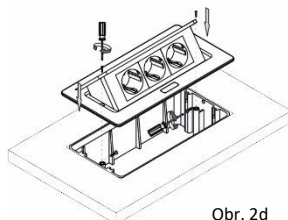
Obr. 2a



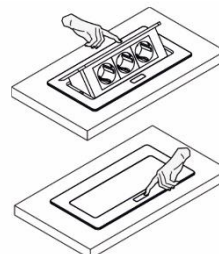
Obr. 2b



Obr. 2c



Obr. 2d



Obr. 2e

- Vyřízněte otvor na desce, jak je znázorněno na obrázku / obrázku 2a.
- U vyjímatelných modulů sejměte plastový rámeček. Vložte do něj libovolný slot nebo port. Ujistěte se, že moduly do sebe těsně zapadají.
- Vyměnitelné moduly 230 V AC by měly být připojeny vnitřním vodičem (měl by to být měděný vodič 1,5 mm², příslušné délky). Poté musí být pouzdro uzemněno. Zkontrolujte, zda je jádro drátu pevně připojeno k modulu.
- Vyměnitelné moduly RJ11 a RJ45 by měly být připojeny vhodným VTP / telekomunikačním kabelem. Kabel by měl být přišroubován ke krabici, aby se zabránilo náhodnému přetržení kabelu.
- Vložte spodní část kazety do připraveného otvoru a poté ji nainstalujte podle obrázku 2b.
- Vložte rámeček s moduly do kazety a upevněte jej šrouby.

- Cut to length according to the die-cutter in the outline/drawing 2a.
- Remove the plastic frame mounting modules. Insert the socket or data socket into the plastic frame and make sure they are tightly connected.
- Keep the socket modules connected by an internal cable (this should be a copper core of 1.5mm², the length should be appropriate). Then ground and ensure the integrity of the internal conductor with the modules.
- RJ11 and RJ45 replaceable module units have to be connected with an appropriate VTP / telecommunication cord. The cord has to be screwed to the connection panel, to protect it against accidental wrench.
- Insert the bottom box into the cut-out, the die and fix the bottom box.
- Place the panel on the bottom box and screw it with the hole

- Schneiden Sie ein Loch in die Arbeitsplatte gemäß dem in der Skizze/Zeichnung gezeigten Ausschnitt (Abb. 2a)
- Entfernen Sie den Kunststoffrahmen für austauschbare Module. Stecken Sie eine beliebige Buchse oder einen beliebigen Port in die Buchse. Achten Sie darauf, dass die Module in engem Kontakt zueinander stehen.
- Verbinden Sie die austauschbaren Module mit einem internen Kabel (1,5mm², Kupferkabel der entsprechenden Länge). Dann erden Sie das Kabel. Achten Sie darauf, dass der Leiter des internen Kabels gut mit dem Modul verbunden ist.
- Verbinden Sie die austauschbaren RJ11, RJ45 Module mit einem geeigneten VTP / Telekommunikationskabel. Schrauben Sie das Kabel an die Box, um ein versehentliches Herausreißen des Kabels zu verhindern.
- Setzen Sie den unteren Teil der Kassette in das vorbereitete Loch ein und montieren Sie ihn dann wie in der Zeichnung gezeigt (Abb. 2b).
- Setzen Sie den Modulrahmen in die Kassette ein und schrauben Sie ihn ein.

Modulární zásuvky

Modulární zásuvky, které lze zabudovat do nábytkového modulu OR-GM-9010, což jsou její vyměnitelné prvky. Dokonale splývají s ostatními prvky řady NOEN.

Socket and port modules

Socket and port modules that can be installed inside OR-GM-9010 furniture connection panel as its replaceable elements. Perfectly suit other products from NOEN series.

Modularbuchse

Modulare Steckdose zum Einbau in die Möbelkassette OR-GM-9010 (austauschbares Element). Sie passt ideal zu anderen Elementen der NOEN-Serie.

Model	Standard zásuvek	Jmenovité napětí	Maximální zatížení	Rozměry	Barva
GNIAZDA MODUŁOWE / SOCKET MODULES / MODULARSTECKDOSE					
OR-GM-9010/B/FR	NOEN FR	2P+Z french (typ E)	230V~, 50Hz	3680W	černý
OR-GM-9010/W/FR					bílý
OR-GM-9010/W/FR45					černý
OR-GM-9010/W/FR45	bílý				
OR-GM-9010/B/GS	NOEN GS	2P+Z schuko (typ F)			černý
OR-GM-9010/W/GS					bílý
OR-GM-9010/W/GS45			černý		
OR-GM-9010/B/GS45	bílý				
OR-GM-9010/B/UK	NOEN UK	3-pinové multifunkční	2300W		černý

Model	Typ zásuvky	Rozměry	Barva	Poznámky
PORTY MODULŮ				
OR-GM-9010/B/RJ45	NOEN RJ45	RJ45 cat. 5e	černý	
OR-GM-9010/W/RJ45			bílý	
OR-GM-9010/B/RJ11	NOEN RJ11	RJ11	černý	
OR-GM-9010/W/RJ11			bílý	
OR-GM-9010/B/HDMI	NOEN HDMI	HDMI	černý	HDMI s ochranou záslepkou
OR-GM-9010/W/HDMI			bílý	
OR-GM-9010/B/USB	NOEN USB	USB	černý	Výstupní napětí USB,5VDC,2,1A
OR-GM-9010/W/USB			bílý	
OR-GM-9010/B/USBX2	NOEN USBX2	45x45mm	černý	
OR-GM-9010/W/USBX2			bílý	

OR-GM-9010/B/USBDATA	NOEN USBDATA	USB DATA	22,5x45mm	černý	USB Data 2.0
OR-GM-9010/W/USBDATA				bílý	
OR-GM-9010/W/USBQ	NOEN USBQ	Rychlonabíjení 3.0	45x45mm	bílý	
OR-GM-9010/B/USBQ				černý	
					Výstupní napění USB 5VDC, 3A

Model		Rozměry	Barva	Poznámky
OR-GM-9010/B/EP	NOEN EP	22,5x45mm	černý	Ochranná záslepka
OR-GM-9010/W/EP			bílý	