

GPS G900 4G

Popis výrobku:

Malý GPS lokátor s podporou 4G.
Rozměry: 84 x 38 x 12 mm



Popis výrobku:

Malý GPS lokátor s podporou 4G.
Rozměry: 84 x 38 x 12 mm

Kabeláž:

Žlutý -- Záporný kontakt k olejovému čerpadlu

Oranžový -- ACC kontakt (toto zapojení způsobí, že se lokátor začne napájet až po otočení klíče v zapalování)

Černý -- uzemnění

Červený -- + 12V napájení

Dle výrobce lze lokátor napájet 9 - 90V (toto se může lišit dle aktuální dodávky)



*V některých
dodávkách se v této
oblasti nachází
posuvné tlačítko
ON/OFF v pozici ON
je SIM karta aktivní
a v pozici OFF je
slot SIM karty
vypnutý*

Dříve než vložíte SIM kartu, ujistěte se, že se na ní nenachází žádné kontakty (pozor! i na nově zakoupené SIM kartě se nachází kontakty) případně je SMAŽTE. Pokud se na SIM kartě nachází PIN kód, tak jej zrušte. SIM karta musí mít aktivní mobilní data, aby lokátor mohl svoji polohu posílat do aplikace (spotřeba dat je cca. 30Mb/měsíc)

Prvotní nastavení pomocí SMS příkazu (nastaveno již před odesláním):

Poté co SIM kartu vložíte do zařízení (zařízení musí být vypnuté) a zapojíte jej do napájení, pošlete

2 SMS zprávy:

1. SMS: <EXT87>

Nastavení APN dle operátora (nutné provést vždy!):

Při vycestování z ČR je nutné zjistit si APN síť operátora v navštívené zemi a nastavit ji pomocí SMS níže.

2. SMS:

Pokud je SIM karta v GPSce od vodafonu a o2:

<SPGS*P:GSGPS*T:047.052.050.049,788*A:internet*N:86301453533XXXX>

Pokud je SIM karta v GPSce od t-mobilu, gomobilu:

<SPGS*P:GSGPS*T:047.052.050.049,788*A:internet.t-mobile.cz*N:86301453533XXXX>

Vysvětlivky:

SPGPS - zkratka pro nastavení lokátoru

P - režim lokátoru (neměnit)

T - IP adresa serveru. Lokátor díky tomuto nastavení ví, kam má správně posílat svoji polohu (do jaké aplikace a na jakou webovou platformu)

A - nastavení sítě APN od operátora

N - číslo lokátoru (IMEI) každý lokátor má své číslo nalepené na zadní straně, toto číslo prosím vyplňte k hodnotě N.

Odpojení/zapojení čerpadla

Pokud se vozidlo nachází mimo GPS signál, bude tento příkaz proveden až při obnovení GPS signálu.

1. Odpojení

Pošlete SMS příkaz: **stopoil**

Obdržíte odpověď: **Immobilized succesful!**

Pokud není k dispozici GPS přijde odpověď: **GPS unfixed, immobilized command will execute later!** (GPS nestabilní, příkaz bude proveden později!)

2. Zapojení

Pošlete SMS příkaz: **supplyoil**

Přijde odpověď: **Demobilized succesful!**

Webová platforma/Aplikace

Pro online zobrazení/ovládání lokátoru můžete využívat webovou platformu <http://gpstracktech.com> nebo aplikaci **Be tracker**.

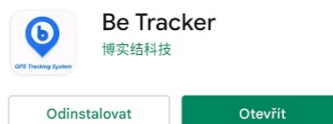
Aplikaci stáhnete pomocí QR kódu níže nebo ji můžete nalézt v obchodě Play (Android) nebo AppStore (iOS).



IOS

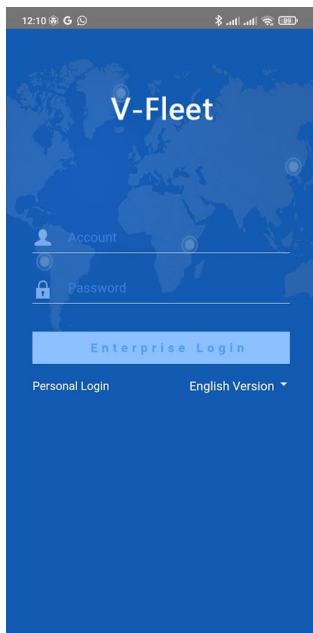


Android

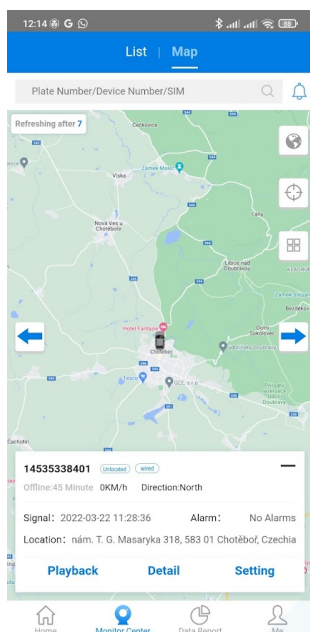


QR kód může mít časem ukončenou platnost, nedoporučujeme tedy spoléhat se na instalaci pomocí QR kódu.

Pro používání aplikace je nutné vytvořit účet. Prosíme o zaslání IMEI Vašeho lokátoru na e-mailovou adresu: podpora@ds-technik.cz a my Vám účet vytvoříme. Napište nám, jaké přihlašovací jméno budete chtít používat.

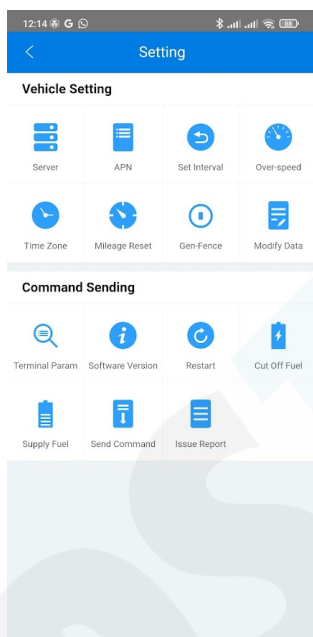


Do kolonky **Account** vyplňte přihlašovací jméno
Do kolonky **Password** heslo: 123456
Potvrďte tlačítkem "Enterprise Login"



Home: zobrazení analýzy s počtem alarmů, online, offline režimů atd.
Monitor Center: sledování aktuální polohy a nabídka funkcí lokátoru
Data report: dle výběru lze vytáhnout konkrétní statistiky např. četnost parkování, statistiky rychlostí, atd.
Me: možnost změnit heslo (change password) a odhlášení z účtu (Log Out)

Nabídka nastavení: settings Setting



Server, APN : již nastaveno pomocí SMS příkazů

Set interval: nastavení intervalu odesílání polohy do aplikace (nastavte co nejmenší hodnotu pro zobrazení polohy v reálném čase) 3-10800 sekund

Over-speed: nastavení max. rychlosti, pokud bude tato rychlost překročena aplikace Vás na to upozorní

Timezone: nastavení místního času

Mileage reset: vynulování počtu ujetých km

Gen-fence: tzv. geoplot. Nastavení hranice kolem konkrétní oblasti, pokud bude tato hranice překročena budete upozorněni do aplikace.

Modify data: zde lze volitelně vyplňovat např. vlastníka vozidla, model vozidla, číslo motoru, atd.

Terminal param: požadavek na zaslání informací o zařízení
Software version: požadavek na zaslání informací o instalování software v zařízení

Restart: Restart zařízení

Cut Off fuel: pokud je zapojeno čerpadlo, lze tímto odpojit přívod paliva

Supply Fuel: obnovení přívodu paliva

Send command: zde můžete posílat konkrétní textové příkazy

Issue report: hlášení chyb