

DS WIP-K04AL



Popis Hardwaru

1 Ustanovení

Společnost dstechnik.cz si vyhrazuje právo kdykoliv provádět změny v tomto uživatelském manuálu na základě možných změn modelů a typů od výrobce.

2 Bezpečnost

1. Dbejte na to, aby se do nahrávacího zařízení nedostala voda (např. z Vázy apod.).
2. DVR by mělo být umístěno v dobře chlazené místnosti, nejlépe, tak aby nebyla zakryta chladicí část DVR
3. DVR by mělo pracovat během běžných teplotních rozdílů
4. Umístěte DVR na rovnou plochu, vyvarujte se umístění na nerovné plochy
5. Vlhký prach může způsobit zkrat na součástech základní desky DVR proto doporučujeme pravidelně prach odstraňovat pomocí jemného a suchého štetce.

3 DVR nahrávací zařízení



4 Správné nastavení antény



correct method
Správné nastavení

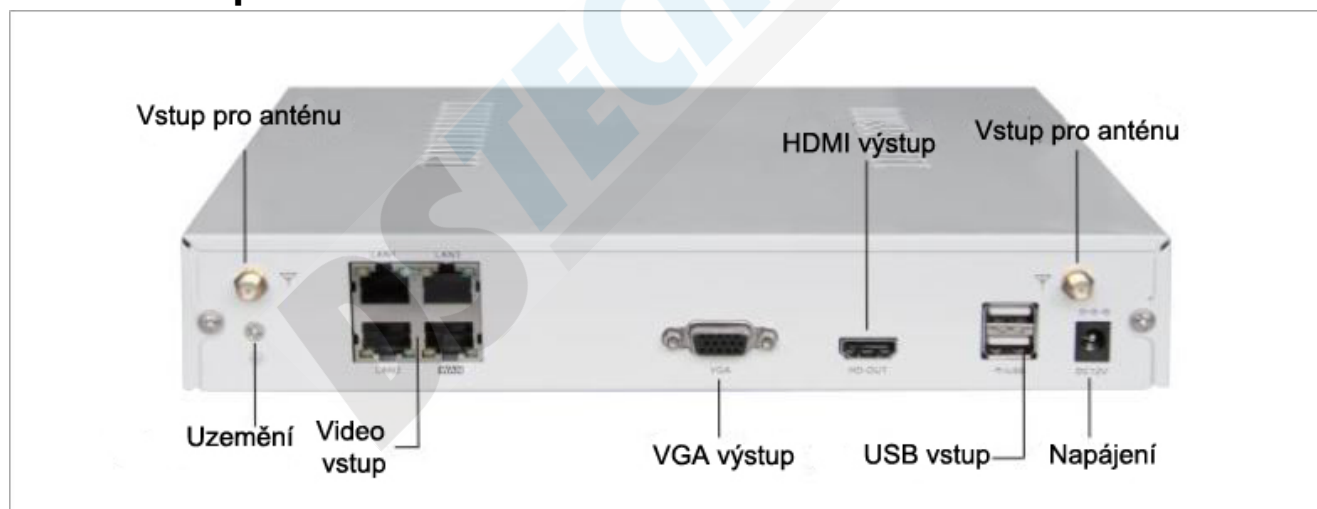


fault method
Špatné nastavení

5 Instalace HDD

1. Odstraňte šrouby z DVR a vyjměte kryt
2. Připojte HDD do konektorů a napájení
3. Zafixujte HDD do spodní části DVR
4. Zašroubujte kryt

6 Popis zadní části DVR



7 Zapnutí/Vypnutí

Zapojte DVR do napájení a zařízení se zapne. Rozsvítí se kontrolka POWER, pokud kontrolka bliká, znamená to, že bylo zařízení zapojeno správně.

8 NVR,IPC parametry

NVR parametry			
Operační systém	Embedded linux OS		
AV(audio/video)vstup	Network Video	4CH	
	Network Video široké pásmo	20Mbps	
AV(audio/video) výstup	HDMI výstup	1ch, rozlišení: 1024x768, 1336x768, 1440x900,1920x1080P	
	VGA výstup	1ch, rozlišení: 1024x768, 1336x768, 1440x900,1920x1080P	
AV CODEC	Rozlišení videa	DI/720P/960P	
Specifikace	synchronní přehrávání	4CH	
Ovládání videa	Video/režim pořizování	Manual, Časové, detekce pohybu Alarm	
	Režim přehrávání	V reálném čase , Rutinně, Události	
	Záloha	USB zálohování	
HDD	Typ	1*SATA vstup	
	Max. kapacita	4 TB	
Externí vstup	Síťový vstup	1 RJ45 10M/100M, 2 WIFI vstupy	
	USB vstup	2 USB 2.0	
Síťové rozhraní	Protokol	UPnP (play&plug)、SMTP (email survice)、PPPoE (dial-up)、DHCP (Automatically Obtain an Ip address),etc...	
Další	Napájení	DC 12V 3A	
	Spotřeba(bez HDD)	≥ 5W	
	Provozní teplota	-10℃—55℃	
	Provozní vlhkost	10%—90%	
	Rozměry	257x210x45mm	
	Váha (bez HDD)	≤1Kg	

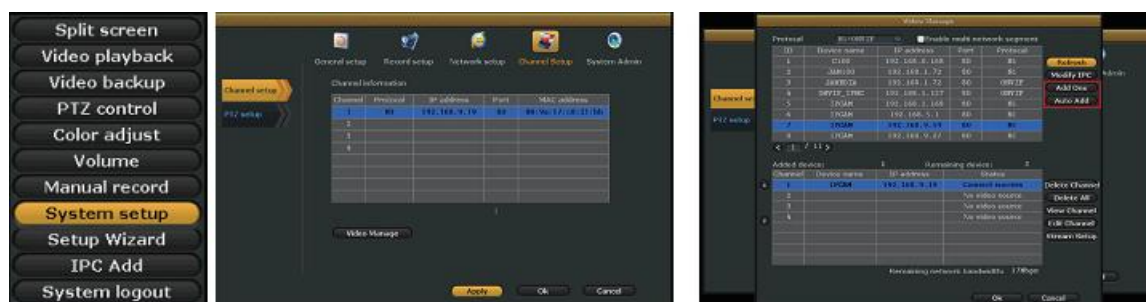
IPC parametry

Operační systém	Embedded linux
Obrazový snímač	1/4" Progressive Scan Sensor
S/N	>39.1dB
Rozlišení	1280x720 16:9 HD
Minimální osvětlení	Color:0.1 Lux B/W:0.01 Lux
Čočka	4mm
OSD	Datum, čas a název
Vyvážení bílé	Auto
Den/noc	Auto/Color/BW
3D-DNR	Auto
Zrcadlení/otočení	On/Off
Maskování soukromí	4 zóny k výběru
Snímkování	Dva streamy ve stejný čas: H.264 128x720@30fps nebo nižší H.264 640x480@30fps nebo nižší
Certifikace	Standard IEC6100-4-5
Vstup napájení	DC12V-1A
Spotřeba	≤6W
Rozhraní	RJ45/WIFI 802.11b/g/n
Provozní teplota	-10°C to +50°C/30% to80% RH
Provozní vlhkost	-20°C to +60°C/20% to90% RH
Rozměry	205(L)x70(W)X50(H)mm
Váha	500g

Použití Software

1 přidání kamery pomocí kódu

Pozn: kamery již byly přidány z výroby, proto nemusíte provádět kroky níže popsané. Pokud ale potřebujete přidat jeden kód, použijte síťový kabel a zapojte do jakéhokoliv LAN vstupu do NVR a zapněte zařízení.



Kroky: pravým tlačítkem klikněte do prázdného prostoru v systému-> klikněte na "System Setup"->"Channel Setup"->"Channel Setup". Klikněte na "quick adding", poté vyskočí okno "video manage"

Nyní můžete vybrat ze dvou způsobů přidání kamery do NVR pomocí kódu "Code Add" a nebo "Auto Add".

Přidání kamery pomocí kódu, kamera vysílá obraz skrze bezdrátový signál a NVR, IP adresa je 17.20.14.X;

Automatické přidání kamery, kamera vysílá obraz přes kabel a NVR, IP adresa je 172.25.123.X;

2 Přehrávání záznamu

Kroky: Klikněte na Video playback—vyberte číslo kanálu (Channel)—vyberte režim nahrávání (Record mode) —v "Search time", vložte začátek a konec času nahrávání —klikněte na "search", objeví se nahrávka. Můžete uchopit časovou osu až na začátek —klikem na playback se spustí přehrávání

Tipy: Ikony popis: skok o krok zpět ◀ skok o krok napřed ▶

▶ play || pauza ▶ rychle v před x2,x4,x8



3 Zálohování

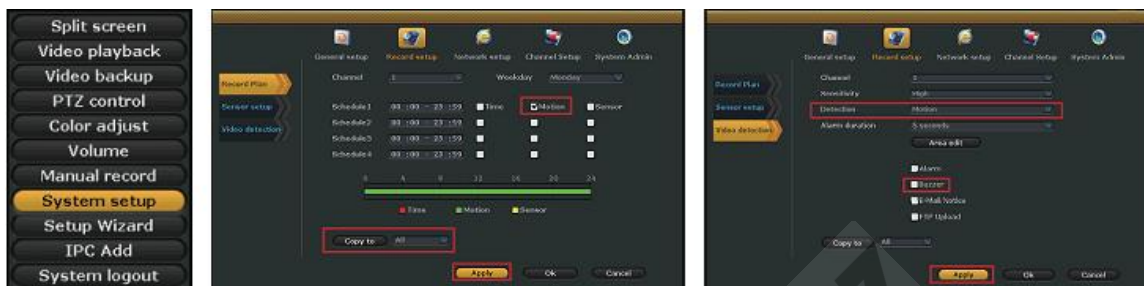
Step: Pravým tlačítkem spustíte menu —Video backup —vyberte kanál(channel)— vyberte režim nahrávání (record mode) —v "Search time", zvolte začátek a konec záznamu —klikněte na "search", vyhledá se záznam — vyberte Video, které chcete zálohovat — klikněte na "video backup" (NVR podporuje zařízení do 32GB)



4 Nastavení detekce pohybu

Krok 1 Pravým tlačítkem spustíte menu → System setup → Record setup → vyberte "motion" → potvrďte "all" → klikněte na "Copy to" → potvrďte "OK" k uložení.

Krok 2: Vyberte "Video detection" → zvolte citlivost(sensitivity) → vyberte "motion" → vyberte si jakým způsobem chcete být upozorněni Alarm, Bizzar nebo Email → klikněte na "Copy to" → potvrďte "OK" pro uložení .



5 Vygenerování Esee ID

Toto slouží pro ujištění se, že je záznamové zařízení připojeno k síti a IP adresa je k dispozici. Klikněte pravým tlačítkem pro zobrazení menu —"System setup"—"Network setup"

Pokud je uživatel obeznámen s LAN, poté nemusí vybírat DHCP, které pomůže IP adresu zvolit automaticky. Ručně zadejte IP adresu a DNS adresu, záznamové zařízení vygeneruje ID pomocí sítě, objeví se v menu



Pokud není uživatel obeznámen s LAN, nebo není záznamové zařízení závislé na síti, může vybrat DHCP k přiřazení IP adresy

Poté co záznamové zařízení dostane IP adresu, vygeneruje Esee ID automaticky.

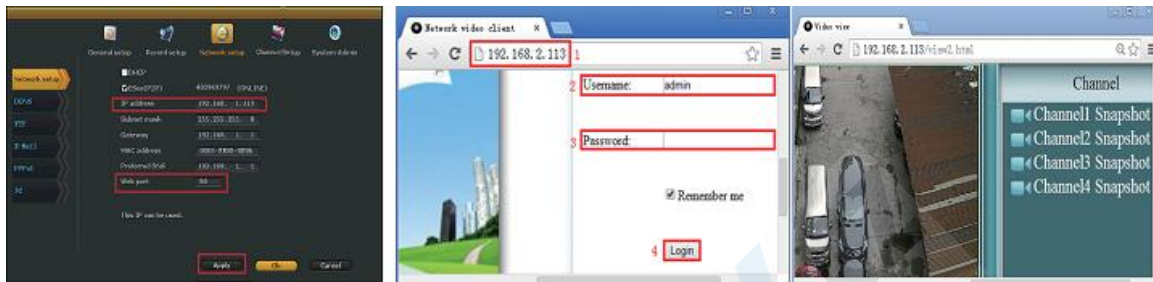


6 Přístup LAN (pomocí webového rozhraní)

Krok 1: Pravým tlačítkem otevřete menu — "System setup" — "Network setup" — zkontrolujte IP adresu nahrávacího zařízení

Krok 2: Použijte počítač připojený ke stejné síti LAN, zadejte do vyhledávače IP adresu a protokol (Pokud je protokol 80, nemusíte jej zadávat). Objeví se Vám stránka s přihlášením, zadejte jméno a heslo a klikněte na "log in"

Krok 3: Po přihlášení se objeví záznam

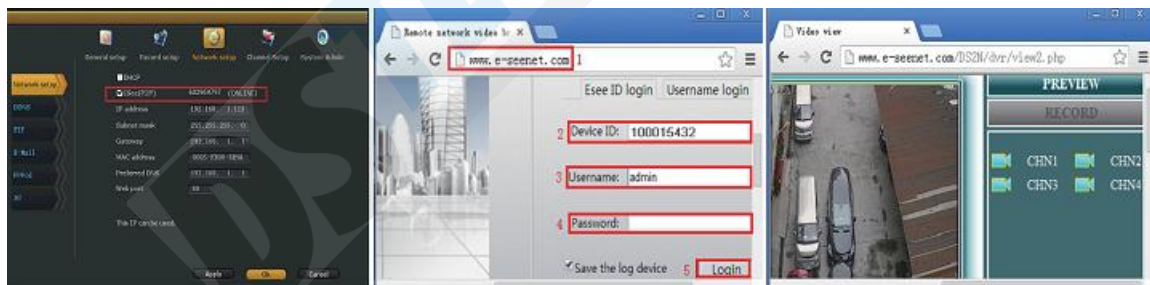


7 Přístup WAN (webové rozhraní)

Krok 1: Pravým tlačítkem otevřete menu—"System setup"—"Network setup"— zkontrolujte IP adresu nahrávacího zařízení

Krok 2: Použijte počítač na síti WAN, zadejte do prohlížeče www.e-seenet.com Zobrazí se Vám stránka s přihlášením vložte ID, uživatelské jméno a heslo, klikněte na log in

Krok 3: Po přihlášení se zobrazí rychlost uploadu na záznamovém zařízení a rychlost downloadu na počítači, každý kanál potřebuje více jak 20KB



8 Instalace a stažení Android aplikace

No.1: V počítači jděte na stránku www.e-seenet.com, klikněte na "help" —"software download"— najděte "Android mobile application", klikněte na "download" pro stažení— zkopírujte do mobilního telefonu

No.2: Pomocí mobilního telefonu osanujte QR kód níže, vstupte na stránku ke stažení "download page", klikněte na "download". Pokud Váš telefon nepodporuje skenování QR kódů, zadejte do prohlížeče www.e-seenet.com/help/download.php



9 Instalace a stažení Iphone aplikace

Krok 1: Jděte na appStore

Krok 2: Vyhledejte Eseenet

Krok 3: Vložte APP ID heslo

Krok 4: Stiskněte download



10 Esee mobilní aplikace (Eseenet)- přidání zařízení

Krok 1: Přihlašte se do Eseenet aplikace, klikněte na “+”

Krok 2: Vstupte do "device edit"

Krok 3: Vložte přihlašovací údaje

Krok 4: Úspěšně přidáno, zobrazí se okno níže

Krok 5: Klikněte na číslo kanálu pro zobrazení (Channel)



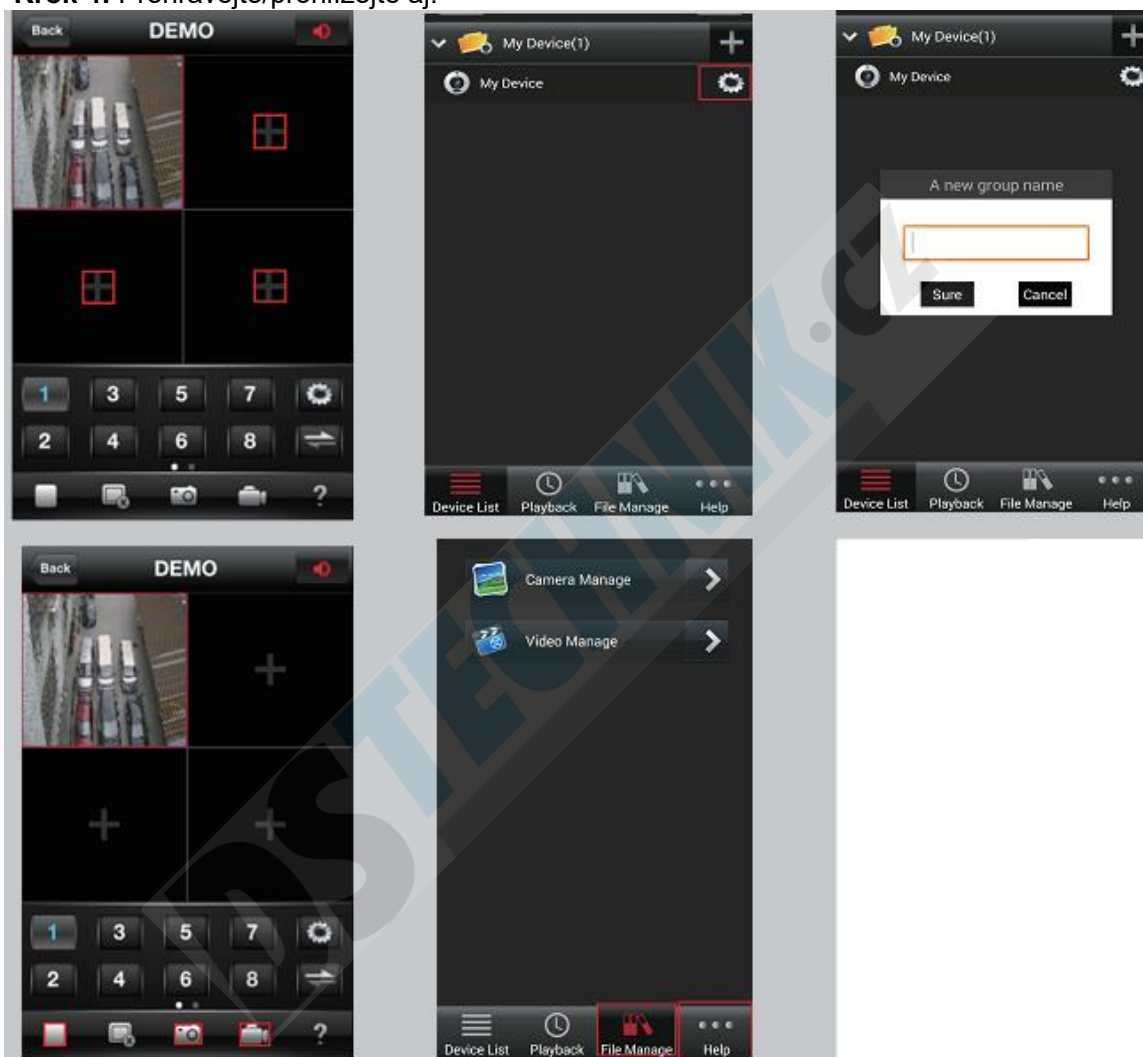
11 Esee mobilní aplikace (Eseenet)—funkce

Krok 1: Jako první se aplikace připojí ke kanálu 1, klikněte na “+” pro přidání dalších kanálů

Krok 2: Klikněte na ikonku označenou na druhém obrázku k editaci názvu zařízení

Krok 3: Přidejte název skupiny zařízení (device group)

Krok 4: Přejíždějte/prohlížejte aj.



APP download
scan here

